



«СОГЛАСОВАНО»

Начальник управления образования администрации

Г.П.Власова

«22» 08 2024 г.

«УТВЕРЖДАЮ»

Заведующий МБДОУ № 10

«Сказка» г. Тихорецка

И.И.Синцова

«22» 08 2024 г.



«СОГЛАСОВАНО»

Начальник ОГИБДД ОМВД России по Тихорецкому району

С.Е.Воробьев

«27» 08 2024 г.



ПАСПОРТ

дорожной безопасности образовательного учреждения

(типовой)

МБДОУ № 10 «Сказка» г. Тихорецка

2024 год

Общие сведения

Муниципальное бюджетное дошкольное образовательное учреждение детский сад № 10 «Сказка» города Тихорецка муниципального образования Тихорецкий район

Тип ОУ

Юридический адрес ОУ: 352121, Россия, Краснодарский край, г. Тихорецк, ул. Краснооктябрьская 19 А., 352121, Россия, Краснодарский край, г. Тихорецк, ул. Мира д 7,

Фактический адрес ОУ: 352121, Россия, Краснодарский край, г. Тихорецк, ул. Краснооктябрьская 19 А., 352121, Россия, Краснодарский край, г. Тихорецк, ул. Мира д 7,

Заведующая Синцова Ирина Ивановна 5-83-10

Ответственные работники муниципального органа образования главный специалист отдела воспитания дополнительного образования Цуканова Ирина Михайловна 48-3-13

Ответственные от Госавтоинспекции Инспектор по пропаганде ОГИБДД ОМВД России по Тихорецкому району
Ст. лейтенант полиции Н.В. Котегова
телефон 8-928-037-07-57

Ответственный работник за мероприятия по профилактике детского травматизма Гришина Н.В. 5-83-10
ст. воспитатель

Руководитель или ответственный работник дорожно-эксплуатационной организации, осуществляющей содержание УДС* Администрация МО Тихорецкий район

Руководитель или ответственный работник дорожно-эксплуатационной организации, осуществляющей Администрация МО Тихорецкий район

* Дорожно-эксплуатационные организации, осуществляющие содержание УДС, несут ответственность в соответствии с законодательством Российской Федерации (Федеральный закон «О безопасности дорожного движения» №196-ФЗ, КоАП, Гражданский кодекс).

Содержание

Количество воспитанников – 166 человек

Наличие уголка по БДД – в рекреации каждой группы
(если имеется, указать место расположения)

Наличие класса по БДД – не имеется
(если имеется, указать место расположения)

Наличие автогородка (площадки) по БДД – имеется площадка с разметкой, оборудование для игр выносное

Наличие автобуса в ОУ – не имеется

Время пребывания в ДОУ:

по адресу ул. Краснооктябрьская д.19А, понедельник-пятница с 6.30 до 18.30,

по адресу ул. Мира д. 7, понедельник-пятница с 7.00 до 17.30

выходной: суббота, воскресенье.

Телефоны оперативных служб:

Единая служба спасения	Единый телефон пожарных и спасателей	Скорая медицинская помощь	Полиция	Аварийная газовая служба
112	010	030	020	040

Содержание

I. План-схемы ДОУ.

- 1) район расположения ДОУ, пути движения транспортных средств и детей (воспитанников), в том числе и на средствах индивидуальной мобильности (СИМ);
- 2) организация дорожного движения в непосредственной близости от образовательного учреждения с размещением соответствующих технических средств, маршруты движения детей и расположение парковочных мест;
- 3) маршруты движения организованных групп детей от ДОУ к храму Ксении Петербургской.

II. Информация об обеспечении безопасности перевозок детей специальным транспортным средством (автобусом).

- 1) общие сведения;
- 2) маршрут движения автобуса до ДОУ.

III. Приложения.

**Комментарии к плану-схеме района расположения МБДОУ № 10
«Сказка» г. Тихорецка**

1. Район расположения образовательного учреждения определяется группой жилых домов (частным сектором), зданий и улично-дорожной сетью с учетом остановок общественного транспорта (остановка автобусов), центром которого является непосредственно образовательное учреждение.

2. Территория, указанная в схеме, включает в себя:

- дошкольное образовательное учреждение;
- жилые дома, в которых проживает большая часть детей (воспитанников) данного образовательного учреждения;
- автомобильные дороги и тротуары;
- автобусную остановку.

3. На схеме обозначено:

- расположение жилых домов, зданий и сооружений;
- сеть автомобильных дорог;
- пути движения транспортных средств;
- пути движения детей в(из) дошкольное образовательного учреждения;
- названия улиц.

Схема необходима для общего представления о районе расположения ДОУ. Для изучения безопасности движения детей на схеме обозначены наиболее частые пути детей от дома к ДОУ и обратно.

План-схема района расположения МБДОУ № 10 «Сказка» г. Тихорецка,
пути движения транспортных средств и детей

Ул. Мира 7

-  Жилые дома
-  Остановка
-  Территория МБДОУ
-  Тротуар
-  Дорога

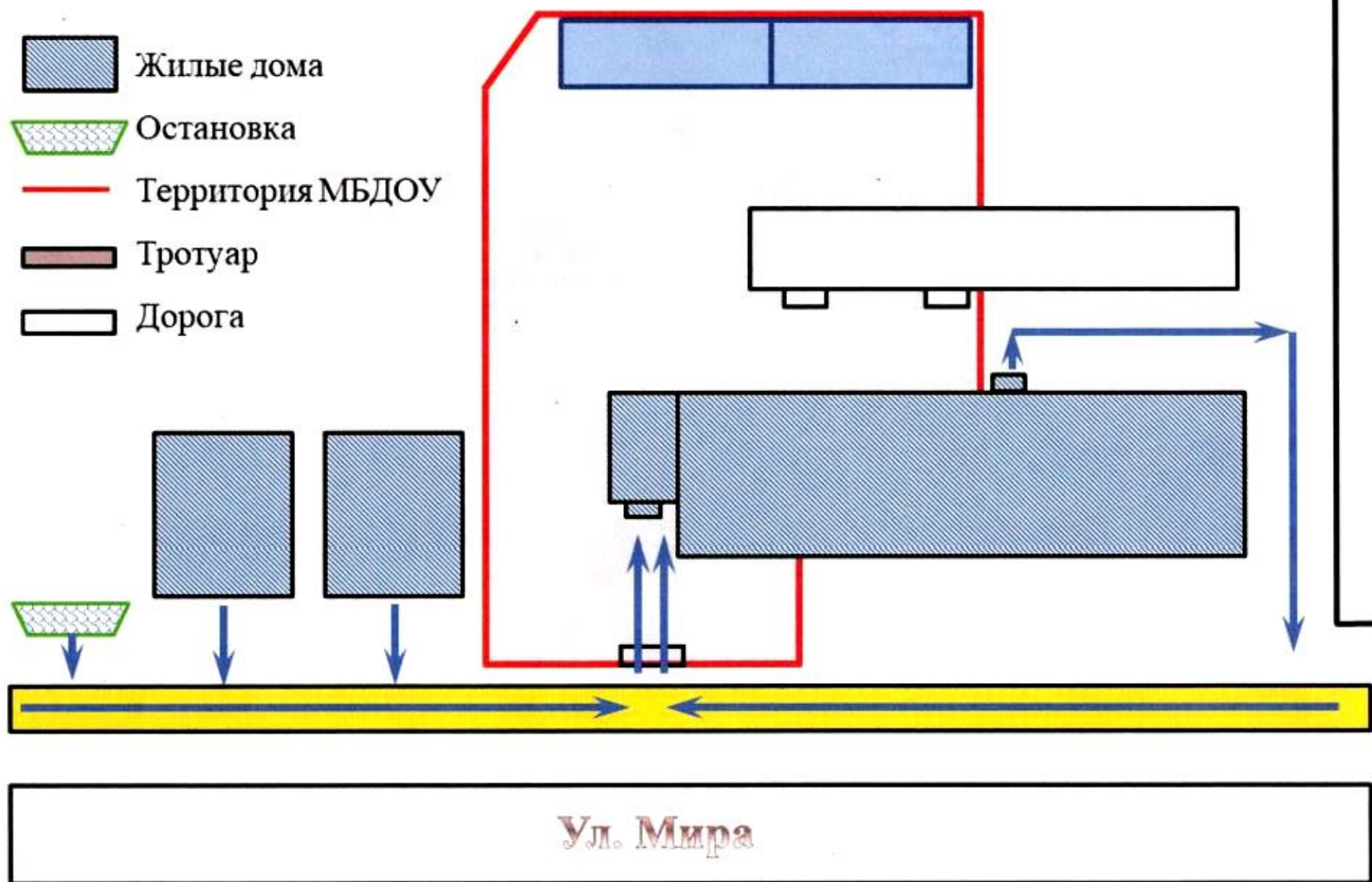
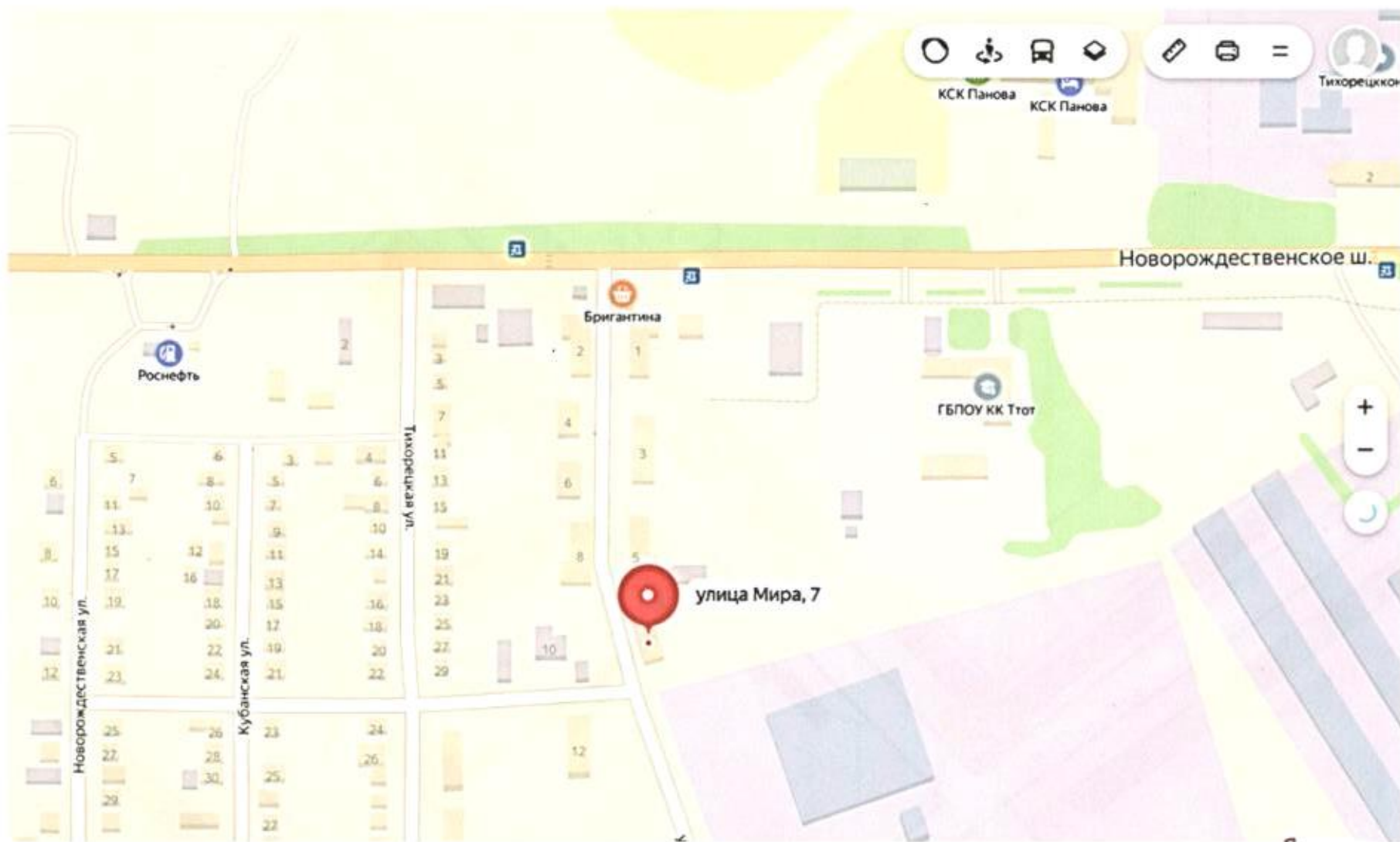
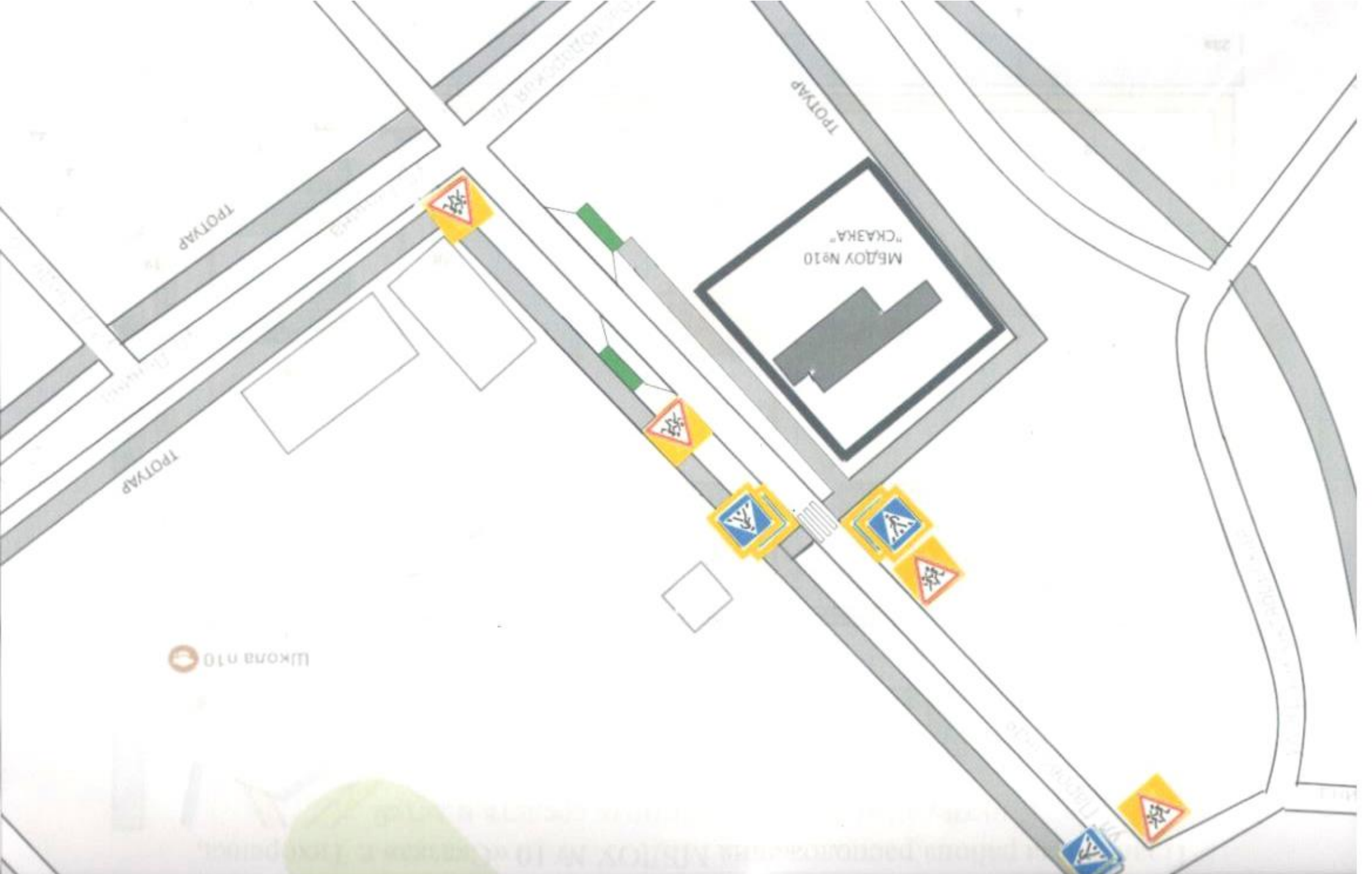


Схема организации дорожного движения в непосредственной близости от

МБДОУ № 10 «Сказка» ул. Мира 7





Школа n10

МБДОУ №10
'ЧАЯКА'

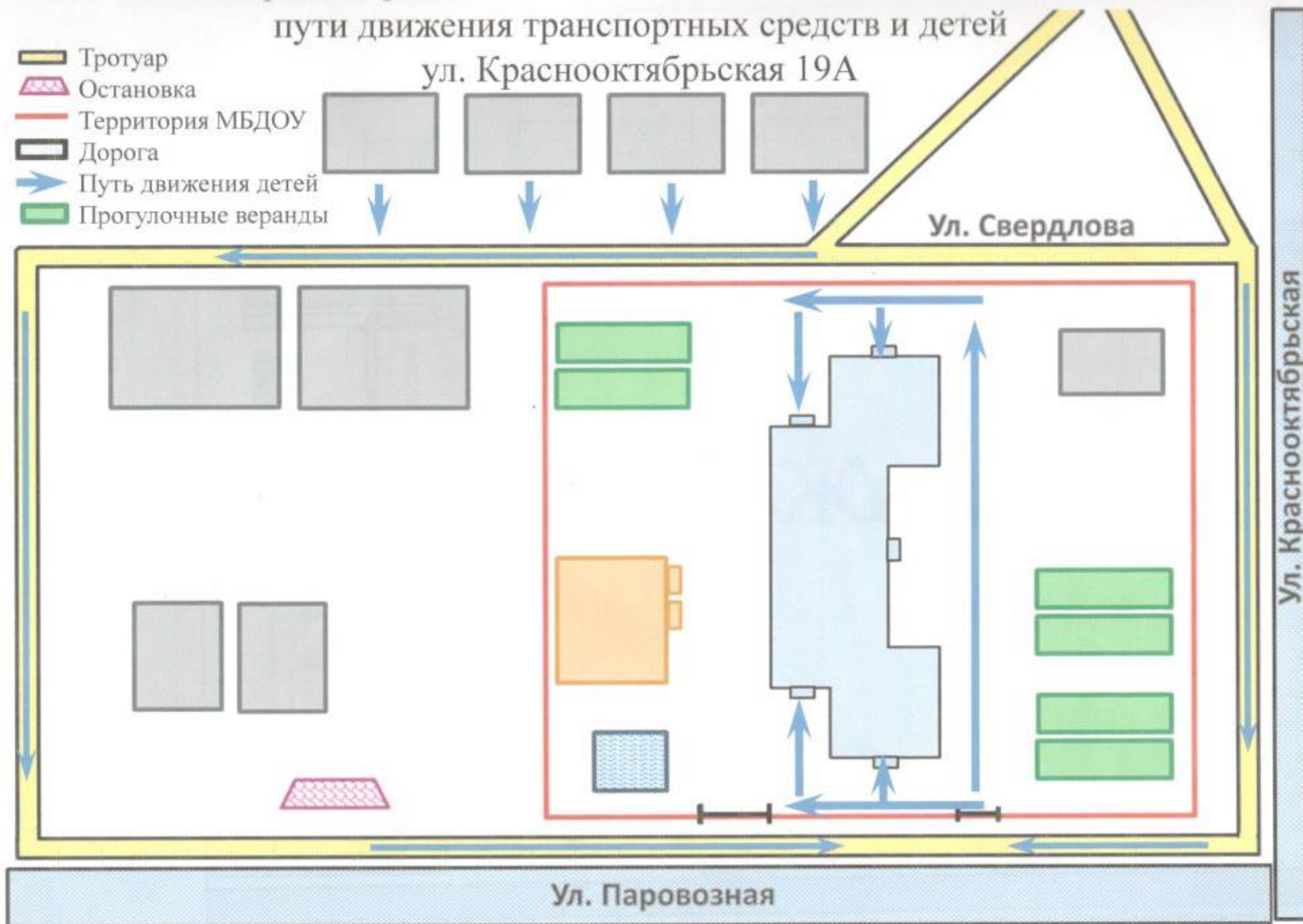
ПРОТЯП






ПРОТЯП

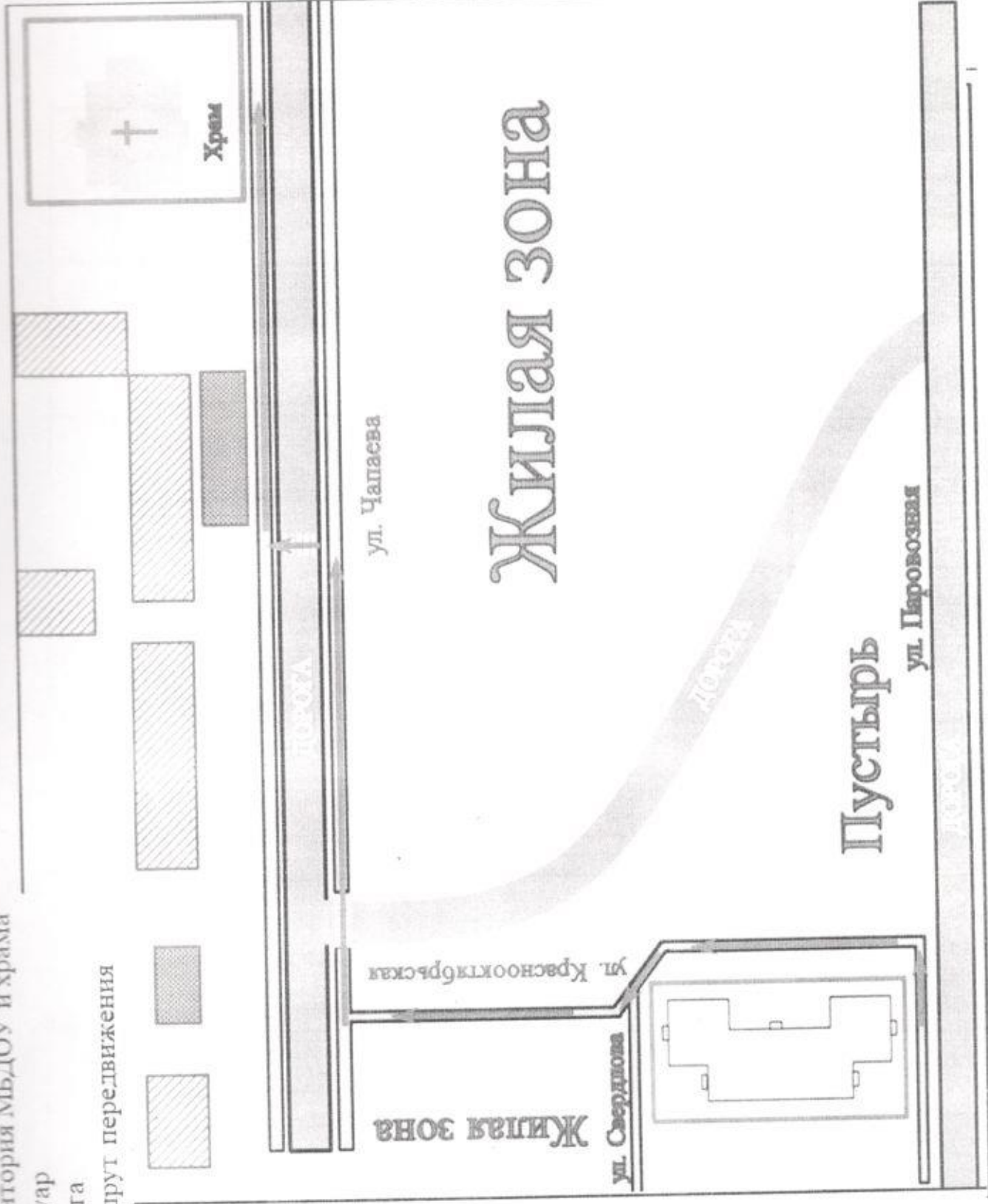
ПРОТЯП

План-схема района расположения МБДОУ № 10 «Сказка» г. Тихорецка,
пути движения транспортных средств и детей

- Тротуар
- Остановка
- Территория МБДОУ
- Дорога
- Путь движения детей
- Прогулочные веранды



-  Жилые дома
-  Территория МБДОУ и храма
-  Тротуар
-  Дорога
-  Маршрут передвижения



ДОКУМЕНТ ПОДПИСАН
ЭЛЕКТРОННОЙ ПОДПИСЬЮ

СВЕДЕНИЯ О СЕРТИФИКАТЕ ЭП

Сертификат 305635189186826168010400438383193104950455390081

Владелец Синцова Ирина Ивановна

Действителен с 01.04.2024 по 01.04.2025