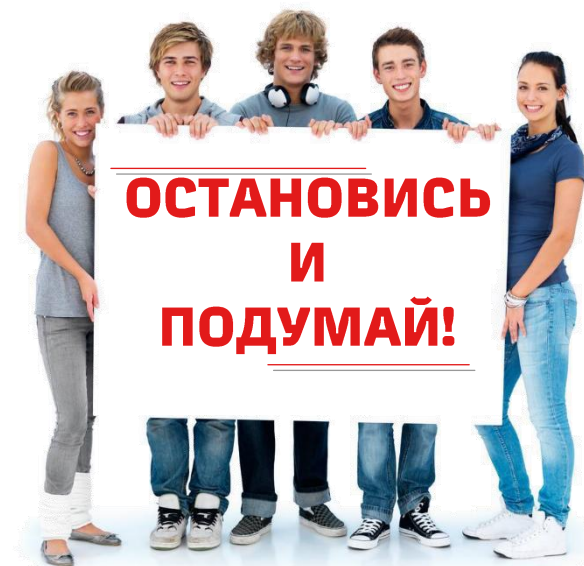




Что творится на переезде? Кажется, все забыли, что на железной дороге надо быть особо внимательными и осторожными. А виноваты во всем художники и люди, которые плохо знают правила поведения на железной дороге. Необходимо на 2-х картинках отыскать 15 ошибок и восстановить порядок.



Ссылка на ответ:



Платформа

Находясь на платформе, **не пересекайте ограничительную линию**. Она находится на расстоянии 75 см от края платформы и обозначает безопасное расстояние от движущегося поезда.

Правила безопасного поведения на объектах железнодорожного транспорта

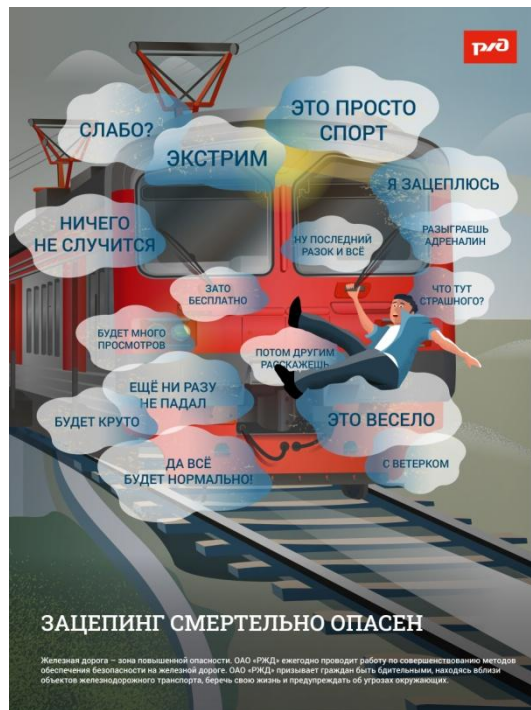


Не заходи за линию безопасности у края пассажирской платформы!
Не бегай по пассажирской платформе рядом с прибывающим или отправляющимся поездом!
Не устраивай различные подвижные игры! Не прыгай с пассажирской платформы на железнодорожные пути!

Железнодорожное полотно

Пересекайте железнодорожные пути только в специально оборудованных местах. Тормозной путь поезда может составить до 1 км. Даже применив экстренное торможение, машинист не может остановить состав достаточно быстро.

Правила безопасного поведения на объектах железнодорожного транспорта

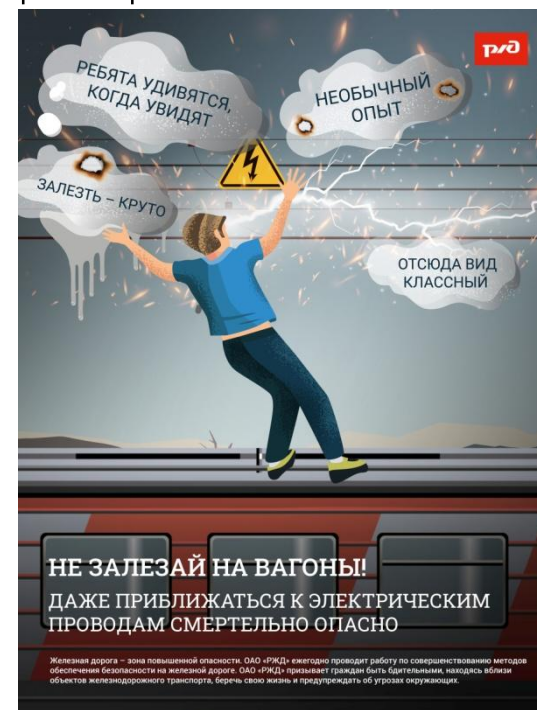


Пересекая пути, обязательно **внимательно посмотри по сторонам**. Никогда не пытайтесь пробежать перед приближающимся поездом!

Электричество

Не приближайтесь к контактной сети – это опасно для жизни. Многие объекты железной дороги находятся под напряжением до 27 000 вольт. Это в 122 раза больше напряжения в розетках! Не многие знают, но не только прикасаться, но и даже приближаться к проводам с таким напряжением ближе, чем на 2 метра – смертельно опасно.

Правила безопасного поведения на объектах железнодорожного транспорта



Проверь себя:

